



SERVICES CULTURE ÉDITIONS
RESSOURCES POUR
L'ÉDUCATION NATIONALE

**Ce document a été numérisé par le CRDP de Lille pour la
Base Nationale des Sujets d'Examens de l'enseignement professionnel**

Ce fichier numérique ne peut être reproduit, représenté, adapté ou traduit sans autorisation.

PARTIE 2 / LE PROJET D'ARTS APPLIQUES.



Introduction.

Beaux Arts magazine est un magazine français fondé en 1983 et consacré aux arts plastiques sous toutes leurs formes et périodes. Il est publié mensuellement.

Ce magazine est devenu un des leaders européens dans le domaine avec près de 50 000 exemplaires par numéro en 2005.

Il publie également des hors-séries quatre fois dans l'année, avec une mise en page pour la couverture différente de celle des mensuels (ci-contre le hors-série dédié à Picasso.)

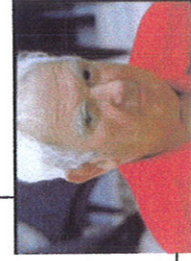


Photo de l'artiste Calder.

Le sujet.

Voici plusieurs numéros du magazine Beaux-Arts (mensuels et hors-série confondus).

> On vous demande de créer la première de couverture d'un nouveau **hors-série** de ce magazine, annonçant ainsi la prochaine exposition au centre Pompidou, de l'artiste Calder. Cette exposition s'intitulera «le Cirque de Calder».

Les contraintes.

- vous composerez cette première de couverture, à la manière d'un graphiste et typographe anglais, Neville Brody, en réutilisant, en exploitant sa manière de composer (voir feuillet 6/17), et en respectant les priorités de lecture des différents textes qui doivent la composer.

- doivent figurer sur cette première de couverture :

- 1/ quatre éléments roughés au tria en couleur (soyez attentifs à la lisibilité de vos roughs).
- 2/ les textes suivants : "Le Cirque de Calder", "au centre Pompidou", "9€".
- 3/ le logo "Beaux-Arts hors-série".

Les étapes :

1) l'analyse des productions de Neville Brody.

> analysez les points communs présents dans ces productions (feuillet 6/17), en complétant le tableau. soyez bref mais précis et utilisez le vocabulaire professionnel adapté.

2) les recherches :

- en exploitant et en vous appuyant sur votre analyse, effectuez trois recherches différentes de mise en page sous forme de crayonnés en N/B (feuillet 9/17), intégrant quatre visuels différents (feuillet 8/17), les textes et le logo (feuillet 7/17).

- choisissez la proposition que vous jugerez la plus pertinente parmi ces trois recherches.

Remarque : une bonne qualité de trait pour les crayonnés, est demandée.

3) l'argumentation.

> justifiez votre choix par écrit (feuillet 9/17).

4) la finalisation.

> réalisez le projet choisi de manière plus aboutie :

- les visuels seront roughés en couleur (technique obligatoire du tria seul) sur feuille layout : le projet final sera découpé puis collée à l'emplacement prévu, sur le feuillet 10/17.
- les textes seront esquissés mais le titre "Le Cirque de Calder" sera exécuté soigneusement et rigoureusement (au feutre noir fin), directement sur le projet final (vous pouvez vous aider d'une feuille calque).

Remarque : les éléments doivent être roughés directement sur la feuille layout finale (et ne pas être découpés puis collés séparément).

Neville Brody est qualifié par beaucoup comme la star des typographes et des graphistes.

Pratiquement tous, aujourd'hui, sont ou ont été influencés par son travail, de manière directe ou indirecte, parfois même, sans le savoir.



Les critères d'évaluation.

- justesse de l'analyse / 3
- variété des recherches / 3
- pertinence des réponses graphiques et plastiques / 3
- qualité graphique des roughs dans la proposition finale (traduction du volume, fidélité des couleurs) / 4
- qualité des textes esquissés / 2
- précision et rigueur de l'exécution / 2
- pertinence de l'argumentation / 2
- soin de l'ensemble des rendus / 1

TOTAL

/ 20

CAP DESSINATEUR EN COMMUNICATION GRAPHIQUE

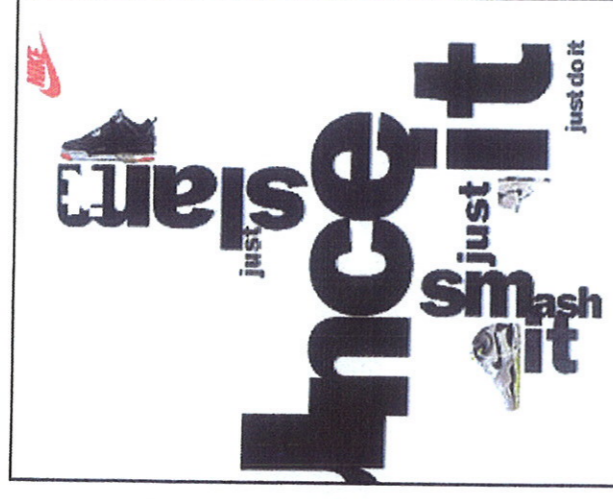
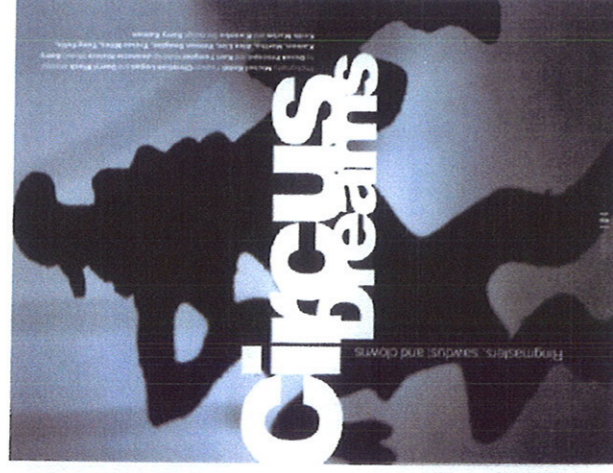
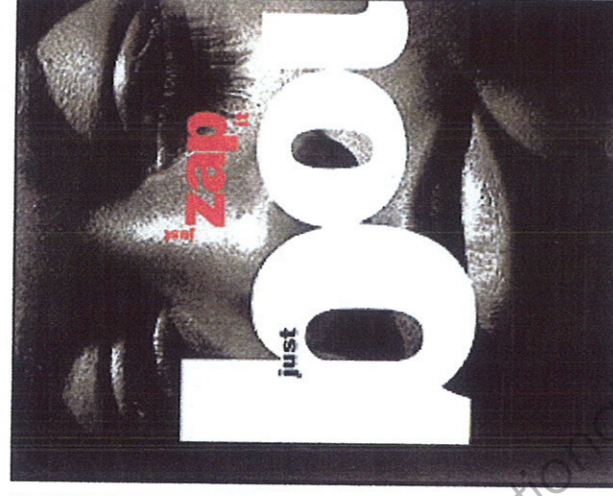
SUJET
SESSION 2011

EP1 : ANALYSE D'UNE SITUATION PROFESSIONNELLE

Durée : 8H00

Coefficient : 8

Page : 5 / 17



Réalisations de Neville Brody.

1) L'ANALYSE.

Complétez les deux tableaux suivants, en décrivant, les points communs, visuels et textuels, observés dans les quatre mises en page présentées ci-dessus.

LES VISUELS	
Compositions.	
Cadrages.	

LES TEXTES	
Typographies.	
Compositions.	
Cadrages.	
Couleurs.	

LES TEXTES ET LOGOS.

**Le Cirque de Calder
au centre Pompidou 9€**

**Le Cirque de Calder
au centre Pompidou 9€**

**Le Cirque de Calder
au centre Pompidou 9€
Le Cirque de Calder
au centre Pompidou
9€**

**Le Cirque de
Calder au centre
Pompidou 9€**

BeauxArts
hors-série

BeauxArts
hors-série

BeauxArts
hors-série

CAP DESSINATEUR EN COMMUNICATION GRAPHIQUE			
SUJET SESSION 2011	EP1 : ANALYSE D'UNE SITUATION PROFESSIONNELLE	Durée : 8H00	Coefficient : 8
			Page : 7 / 17